


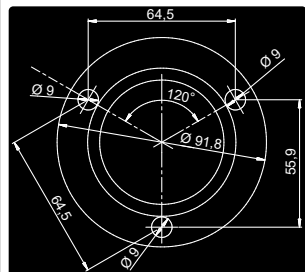
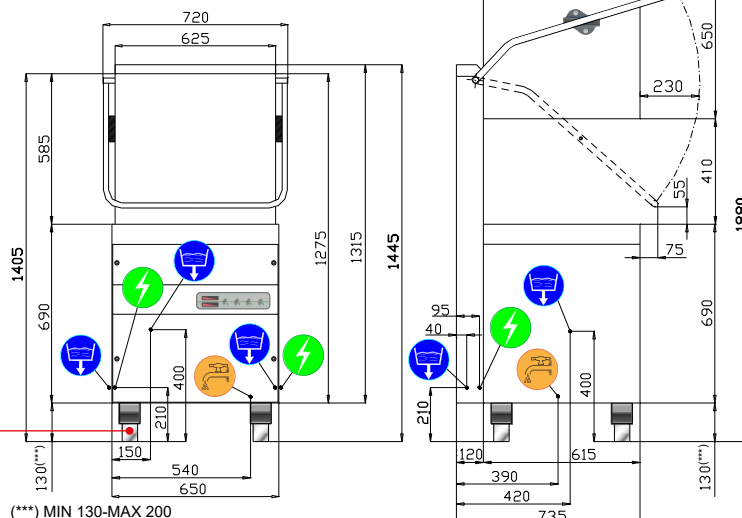
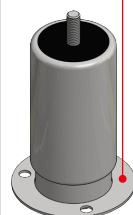


-  ENTRADA AGUA 3/4" GAS
-  DESAGÜE AGUA Ø 24mm
-  CONEXIÓN ELÉCTRICO



PIEDINO MARINA / MARINA FOOT



DATOS TECNICOS	
MEDIDAS EXTERNAS	
ancho	720 mm
profundidad	735 mm
altura (pie atornillado)	1445/1880 (capotta abierta) mm
PESO NETO \ (versión base)	100 kg
VOLTAJE DE ALIMENTACIÓN	400V 3N 50Hz
POTENCIA MÁXIMA	6900 W
DUREZA AGUA	2-8 °F
PRESIÓN AGUA ALIMENTACIÓN	200-400 kPa
LUZ DE CARGA & CESTOS	
Ø platos	410 mm
bandejas	GASTRONORM 1/1 (530x325)
MEDIDAS CESTOS	
500X500 mm	
DOTACIÓN CESTOS	
2XC40 - 1XC44 - 2X15060	
Nº CICLOS (sec)	1(50) 2(180)
ALIMENTACIÓN AGUA 55°C	
producción cestos (*) ⁽¹⁾ Cesto/h	46 20
ALIMENTACIÓN AGUA 10°C	
producción cestos (*) ⁽¹⁾ Cesto/h	20 20
CONSUMO AGUA POR CICLO (presión del agua 200kPa)	
2.8 l	
CAPACIDAD CALDERÍN	
10 l	
RESISTENCIA CALDERÍN	
6000 W	
SET. TEMPERATURA ACLARADO	
85°C	
CAPACIDAD CUBA	
30 l	
RESISTENCIA CUBA	
2700 W	
SET. TEMPERATURA CUBA	
55°C	
POTENCIA BOMBA	
900 W (500 L/min ^{***})	
BOMBA DESAGÜE (opcional)	
25W h MAX scarico 0,8m (40L/min ^{***})	
NIVELL SONORO (dB(A)±0.7)	
63,6±0.7 dB(A)	

(*) CON THERMOCONTROL DE SERIE

(***) CAUDAL MÁXIMA

⁽¹⁾ En caso de alimentación con agua fría y / o en caso de lavados más consecutivos podría alargar el tiempo de calentamiento del agua del enjuague final hasta que se alcanza la temperatura óptima. En consecuencia, el tiempo total del ciclo de lavado puede aumentar.